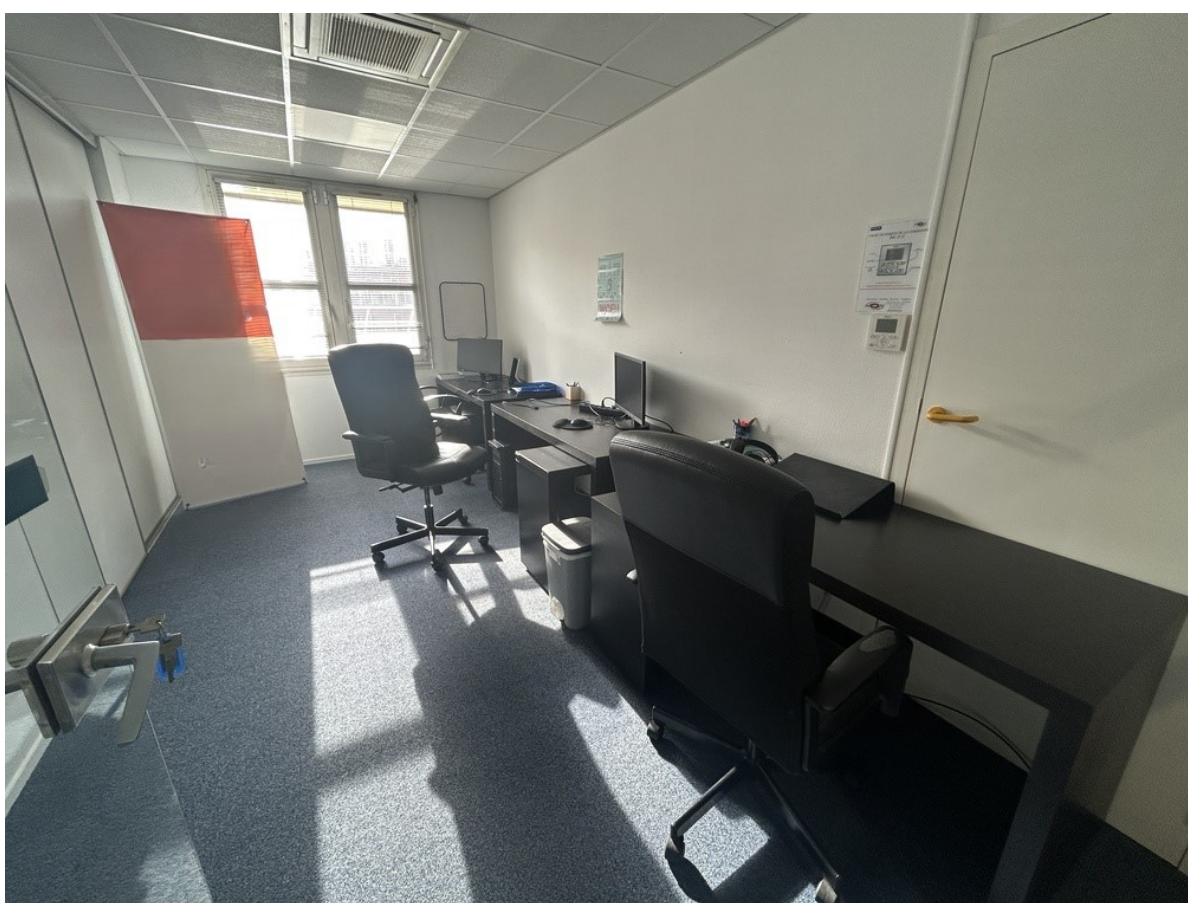


A deux pas de la place du 8 mai à Rezé, nous vous proposons dans un immeuble tertiaire un plateau de bureaux d'une surface de 179 m<sup>2</sup> ...

## Rezé - Bureaux d'environ 179 m<sup>2</sup>











## 27 208,00 € HT / an - Réf. L2029

A deux pas de la place du 8 mai à Rezé, nous vous proposons dans un immeuble tertiaire un plateau de bureaux d'une surface de 179 m<sup>2</sup> (quote-part des parties communes incluses). Les bureaux se composent : 4 bureaux, un local technique, une grande salle de réunion et un espace restauration avec cuisine aménagée. L'ensemble est PMR avec ascenseur, sanitaires PMR sur les parties communes. Les bureaux sont équipés d'un escalier extérieur. 2 places de parking privatives. Honoraires : 24 % HT (28.80 % TTC) du loyer annuel HT de référence + rédaction de bail à la charge du preneur

Détails

Prestations

Situation

Finances

Détails

Surface total m <sup>2</sup>	179,00
Code postal	44400
État du bien	Bon état
Étage	R+1
Copropriété	Non

Prestations

Accès PMR ; Ascenseur PMR ; Climatisation réversible ; Eclairage LED ; Espace cuisine ; Parkings privatifs ; Sol moquette

Situation

Situé à 3 min à pied du tramway lignes 2 et 3 ainsi que bus N°38 arrêt "8 Mai". A 10 min en voiture de l'aéroport Nantes-Atlantique et à 25 min de la gare de Nantes en transport en commun.

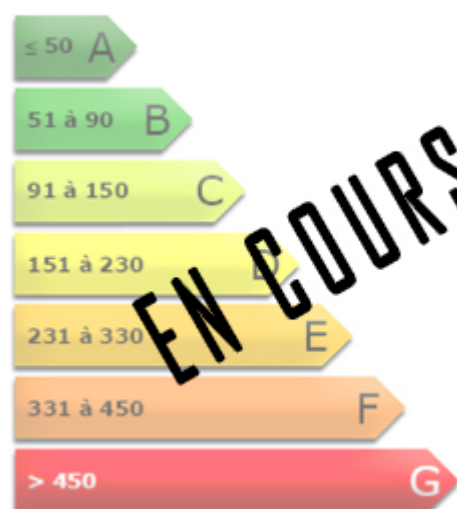
(Les informations sur les risques auxquels ce bien est exposé sont disponibles sur le site Géorisques : [www.georisques.gouv.fr](http://www.georisques.gouv.fr))

## Finances

Loyer HT / an	27 208,00 €
Loyer HT m <sup>2</sup> / an	152,00 €
Indéxation annuelle	ILAT
Fiscalité de location	TVA 20
Honoraires de location	24 % HT (28.80 % TTC) du loyer annuel HT de référence à la charge du locataire + 750 € HT (900 € TTC) de rédaction de bail
Type de bail	Commercial 3/6/9
Dépôt de garantie	3 mois de loyer HT/HC

**Sous réserve de la disponibilité du bien, suite à la commercialisation en cours. Informations valables au jour de votre sélection. Ces informations sont susceptibles d'évoluer dans le temps, assurez-vous régulièrement des modifications apportées.**

### Bâtiment économe



Bâtiment énergivore  
en kWh/m<sup>2</sup>.an



Faible émission de GES\*



Forte émission de GES\*

\* Gaz à effet de serre en KgeqCO2/m².an

## Ce bien vous intéresse ?

[Contactez-nous !](#)

[< Retour](#)