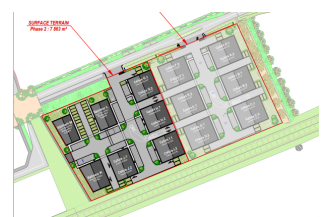
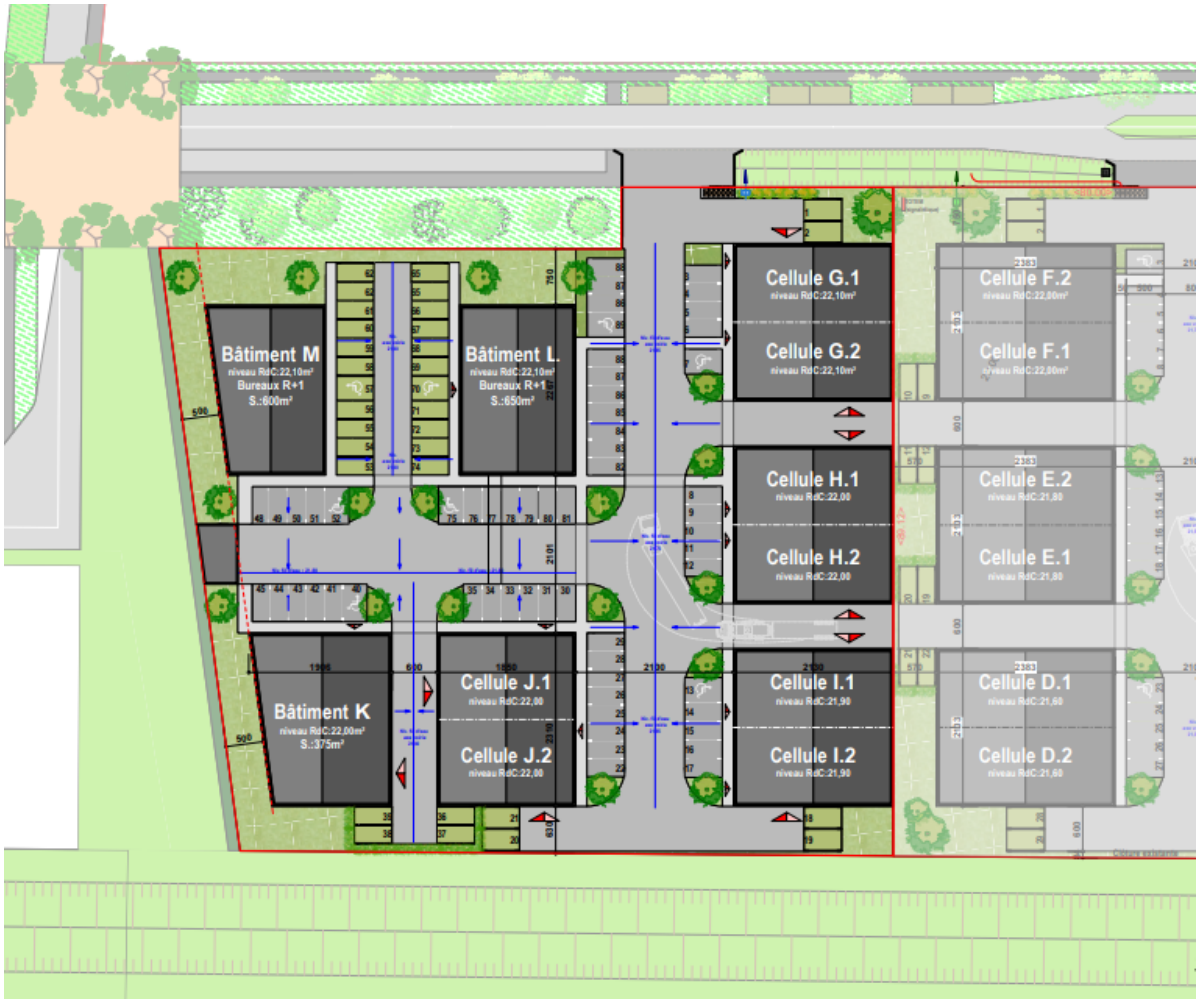
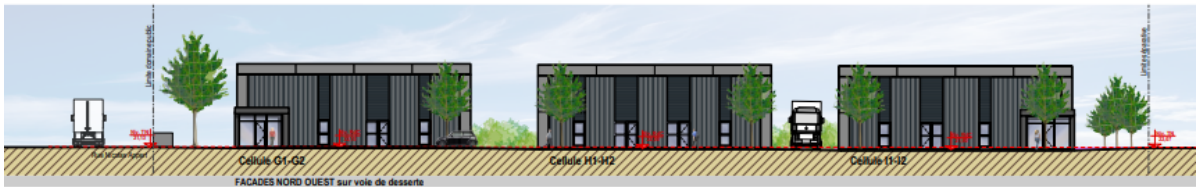
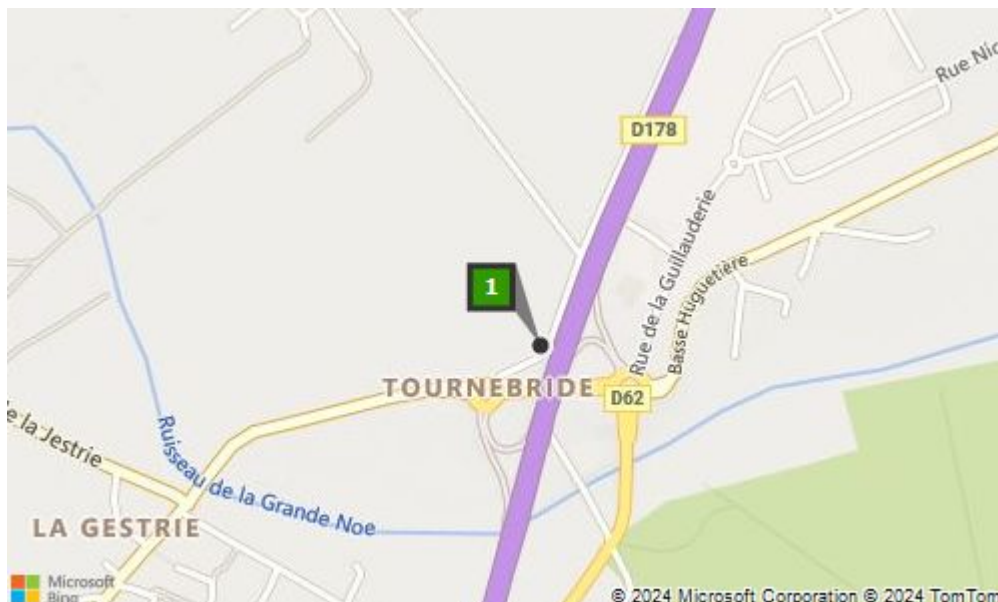


Situé dans le parc d'activité de Tournebride nous vous proposons un village d'entreprises composé de locaux d'activités....

# Locaux d'activités situés sur le parc d'activité de Tournebride







## 220 000,00 € HT - Réf. V1863

Situé dans le parc d'activité de Tournebride nous vous proposons un village d'entreprises composé de 5 bâtiments de locaux d'activités avec 10 cellules modulables à partir de 200 m<sup>2</sup> jusqu'à 418 m<sup>2</sup>. Exemple d'une cellule de 200 m<sup>2</sup> environ en RDC comprenant 7 places de stationnements pour 17 500 € HT, soit un prix de vente de 237 500 € HT.

Le site comprend 90 places de parkings (2500 € HT/Unité) et permet une approche et une conception sur-mesure.

Prix de vente des locaux sans les pkgs : 1100 € HT/m<sup>2</sup> et honoraires de 6 % HT (7.20 % TTC).

Détails

Prestations

Situation

Finances

Détails

Surface total m <sup>2</sup>	200,00
Code postal	44118
État du bien	Neuf
Étage	RDC + 1er étage
Copropriété	Oui

Prestations

Fibre optique ; Nombreux parkings ; Programme neuf

## Situation

Le site est situé aux portes de la Métropole nantaise, proche de la D26 et D178. L'aéroport Nantes Atlantique ainsi que la gare SNCF sont accessibles à 20 minutes en voiture. La ligne de bus express N° 313 allant jusqu'à la gare de Nantes.

Les informations sur les risques auxquels ce bien est exposé sont disponibles sur le site Géorisques : [www.georisques.gouv.fr](http://www.georisques.gouv.fr)

## Finances

Prix HT	220 000,00 €
Honoraires de vente	6 % HT (7.20 % TTC) du prix de vente HT à la charge de l'acquéreur en sus €
Fiscalité de vente	TVA 20 €

**Sous réserve de la disponibilité du bien, suite à la commercialisation en cours. Informations valables au jour de votre sélection. Ces informations sont susceptibles d'évoluer dans le temps, assurez-vous régulièrement des modifications apportées.**

# Ce bien vous intéresse ?

[Contactez-nous !](#)

[< Retour](#)