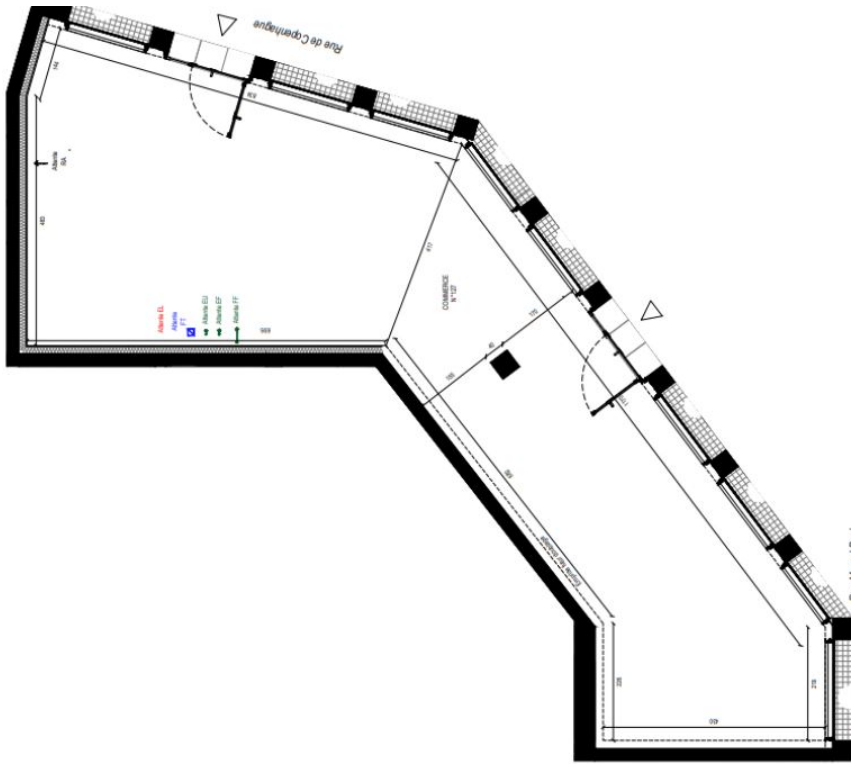

Local commercial NEUF 81 m² Nantes Gare sud









300,00 € HT m² / an - Réf. L1893

Dans un quartier dynamique, situé en plein coeur du quartier Euronantes (Gare Sud), nous vous proposons une surface commerciale en rez de chaussée d'environ 81.4 m². Les locaux seront livrés bruts de béton, vitrines posées et fluides en attente. Situé à 100 m de la gare Sud, proche de toutes commodités avec restaurants et transports en commun.

Honoraires : 30 % HT du loyer annuel HT/HC de référence + 1900 € HT de rédaction de bail à la charge du preneur.

Détails

Prestations

Situation

Finances

Détails

Surface total m ²	81,40
Code postal	44000
État du bien	Neuf
Étage	RDC

Prestations

Climatisation réversible ; Local vélo sécurisé ; Pompe à chaleur

Situation

Situé à deux pas de la nouvelle gare TGV et à proximité immédiate du centre historique de Nantes, proche de tous commerces (boulangerie, centre commercial

Beaulieu,...) restaurants et du réseau de transports (tramway, busway, chronobus C5, train). A 10 min du périphérique sud et A82, à 15 min de l'aéroport de Nantes.

(Les informations sur les risques auxquels ce bien est exposé sont disponibles sur le site Géorisques : www.georisques.gouv.fr)

Finances

Loyer HT m ² / an	300,00 €
Indéxation annuelle	ILC
Fiscalité de location	TVA 20
Honoraires de location	30 % HT du loyer annuel HT/HC de référence + 1900 € HT de rédaction de bail à la charge du preneur
Type de bail	6 ans fermes
Dépôt de garantie	3 mois de loyer HT/HC

Sous réserve de la disponibilité du bien, suite à la commercialisation en cours. Informations valables au jour de votre sélection. Ces informations sont susceptibles d'évoluer dans le temps, assurez-vous régulièrement des modifications apportées.

Bâtiment économe



Bâtiment énergivore
en kWh/m².an

**DPE
NON REQUIS**

Faible émission de GES*



Forte émission de GES*

* Gaz à effet de serre en KgeqCO2/m².an

Ce bien vous intéresse ?

[Contactez-nous !](#)

[< Retour](#)