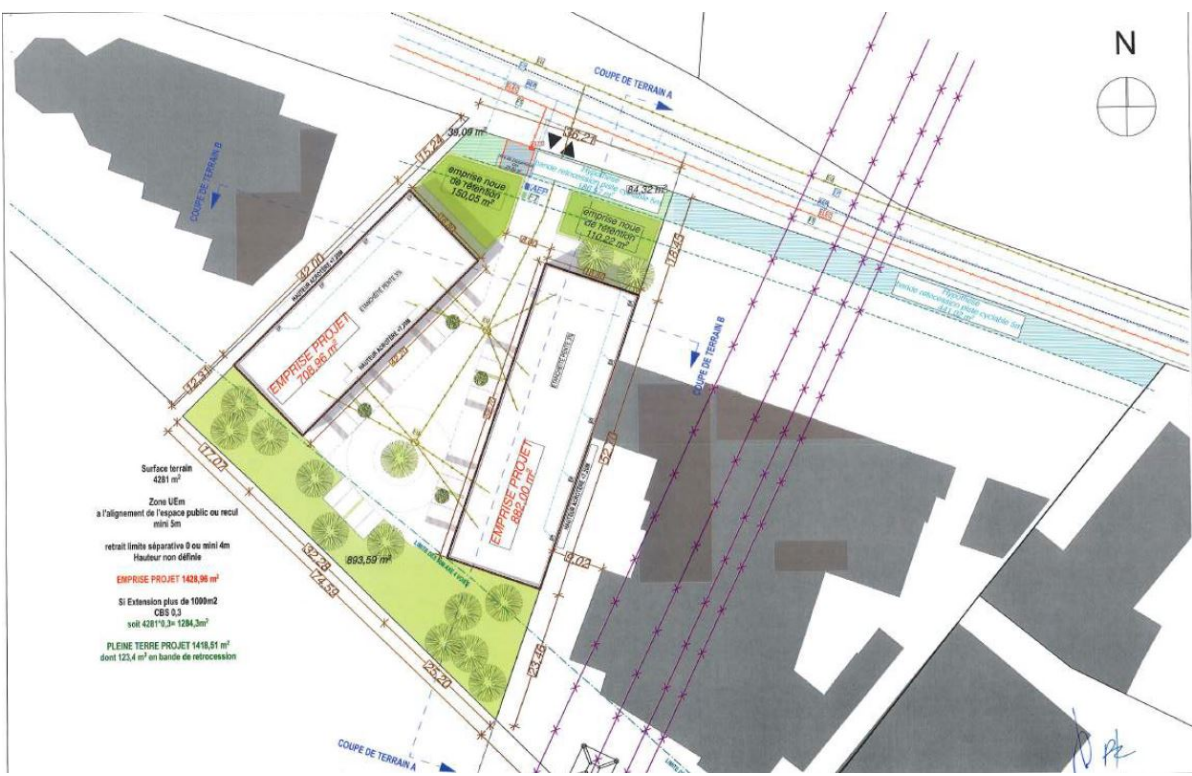
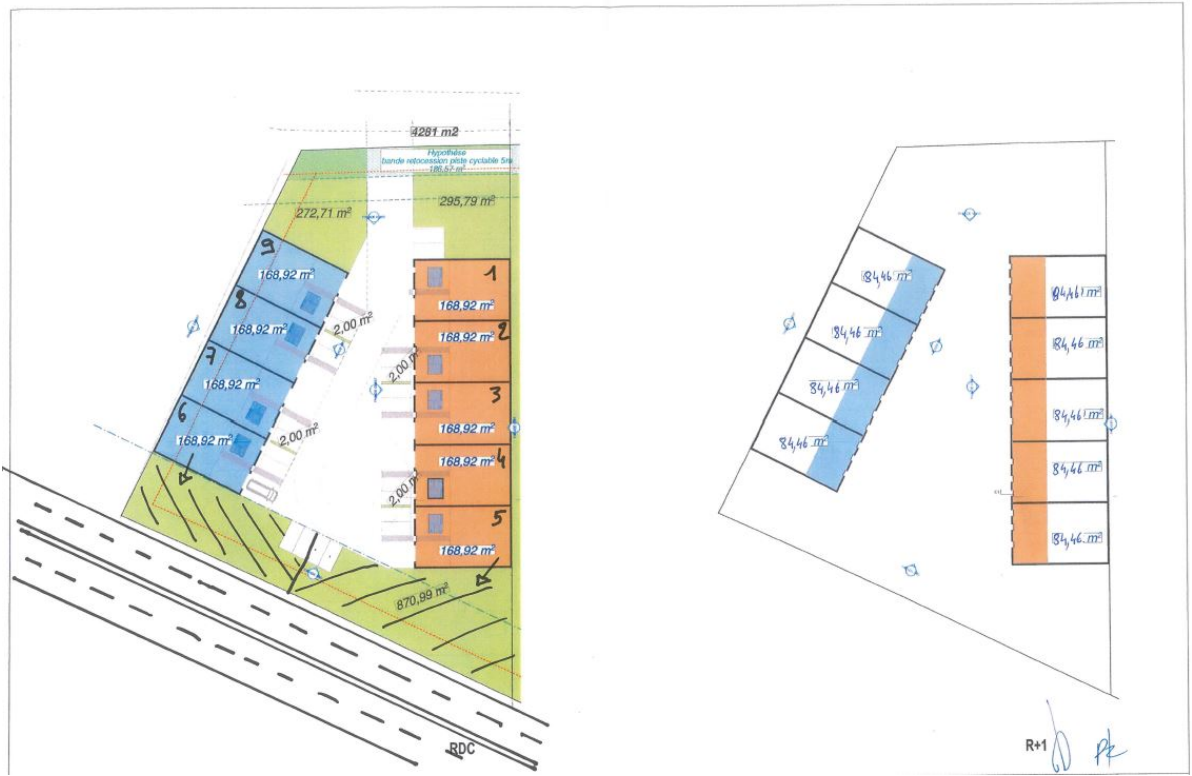
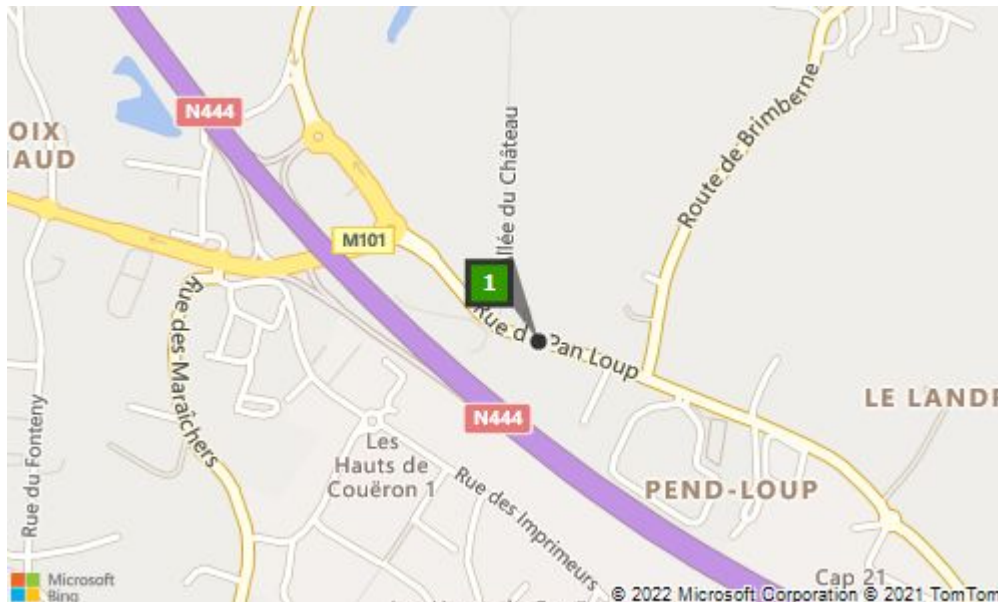

Projet de construction de 9 locaux d'entrepôts, voués à l'artisanat. Les nouveaux locaux se composent en 2 blocs...

Dans un parc d'activités situé à COUERON, locaux d'activités à vendre en VEFA







Nous Consulter - Réf. V1558

Projet de construction de 9 locaux d'entrepôts, voués à l'artisanat. Les nouveaux locaux se composent en 2 blocs : le premier en limite OUEST comprenant 4 cellules artisanales et le second en limite EST comprenant 5 cellules artisanales. Il reste 3 cellules dans le bâtiment B. 2 places de parking/cellule (5 000 € HT/unité) comprises dans le prix de vente HT.

Ensemble des menuiseries : aluminium noir RAL 9005. Encadrements porte d'entrée : aluminium laqué brun doré. Façades : Ossature métallique - bardage métallique. Couvertine Bureaux : aluminium noir RAL 9005. Honoraires de commercialisation : 6 % HT (7.20 % TTC) du prix de vente HT à la charge de l'acquéreur en sus.

Détails

Prestations

Situation

Finances

Détails

Surface total m ²	585,90
Code postal	44220
État du bien	Neuf
Étage	R+1

Prestations

Bardage bac acier ; Bardage double peau ; Encadrement porte alu laqué ; Menuiseries alu ; Mezzanine ; Normes RT 2012 ; Parking extérieur

Situation

Au Nord Ouest de Nantes, avec accès immédiat à la N444 (direction Vannes) et à proximité du périphérique nantais porte d'Ar Mor n°33. La zone d'activités est située La Lande Bourne, à 7 min en voiture de la zone commerciale Atlantis et à 15 min de l'aéroport Nantes Atlantique. (Les informations sur les risques auxquels ce bien est exposé sont disponibles sur le site Géorisques : www.georisques.gouv.fr)

Finances

Honoraires de vente	6 % HT (7.20 % TTC) du prix de vente HT à la charge de l'acquéreur en sus €
Fiscalité de vente	Droit d'enregistrement €

Sous réserve de la disponibilité du bien, suite à la commercialisation en cours. Informations valables au jour de votre sélection. Ces informations sont susceptibles d'évoluer dans le temps, assurez-vous régulièrement des modifications apportées.

Ce bien vous intéresse ?

[Contactez-nous !](#)

[< Retour](#)